

Beställarnätverk: Innovation för en klimatneutral anläggningssektor!

Nätverksträff nr 17 - 16 januari 2024

Med stöd från

VINNOVA
Sveriges innovationsmyndighet

 **Energimyndigheten**

FORMAS 



**Infra
Sweden**

Dagens agenda

- 14.00 Välkomna och check in
- 14.10 TEMA: Klimatneutrala anläggningsprojekt vad är det? - Resultat och vägar framåt, Stefan Uppenberg, WSP.
- 14.45 Gårda regnträdgård med innovativa bioretentionsfilter för rening av förorenat dagvatten - Ann-Margret Hvitt Strömvall, Chalmers
- 15.05 PAUS
- 15.15 Dagens case: Trafikförvaltningen
- 15.55 Reflektion
- 16.00 Tack för idag!
- 16.30 Eftersnack slut

Klimatneutrala anläggningsprojekt vad är det? – Resultat och vägar framåt

Stefan Uppenberg, WSP



**Infra
Sweden**

Gårda regnträdgård med innovativa bioretentionsfilter för rening av förorenat dagvatten

Ann-Margret Hvitt Strömvall, Chalmers

The logo for Infra Sweden is a horizontal bar composed of several geometric shapes in shades of yellow, blue, and green. The text "Infra Sweden" is centered in the yellow section.

**Infra
Sweden**

PAUS
TILLBAKA 15.15



Dagens case

Ulrika Hahne, Projektledare, Trafikförvaltningen



**Infra
Sweden**



Case-metodik

- Två användningsområden:
 - För att dela med sig av erfarenheter
 - För att få hjälp att belysa egna utmaningar
- Enkla förberedelser:
 - Kort beskrivning av verksamheten
 - En eller några utmaningar att diskutera
- Dragnig av caset ca 10 min
- Förklarande frågor
- "Laget runt" med utvecklande frågor, kommentarer, råd.
- Caseägaren väljer område att borra i
- Efter fortsatt diskussion sammanfattar caseägaren

Bakgrund, Syfte & Mål

Bakgrund: Vid inspektion av tunnelns tätskikt på sträckan Medborgarplatsen-Skanstull konstaterades att tätskiktet behöver bytas ut för att upprätthålla tunnelbanetrafik på sträckan och för att förhindra en mer omfattande skadeutveckling på stomkonstruktionen.

Syfte: Skapa förutsättningar för en hållbar och funktionell infrastruktur och ett långsiktigt bevarande av anläggningen.

Mål: Genom ett tätskiktsbyte säkra fortsatt tunnelbanetrafik på sträckan, förlänga livslängden på tunnelkonstruktionen med minst 40 år samt säkerställa att tunneln är en trygg och säker miljö för resenärerna.



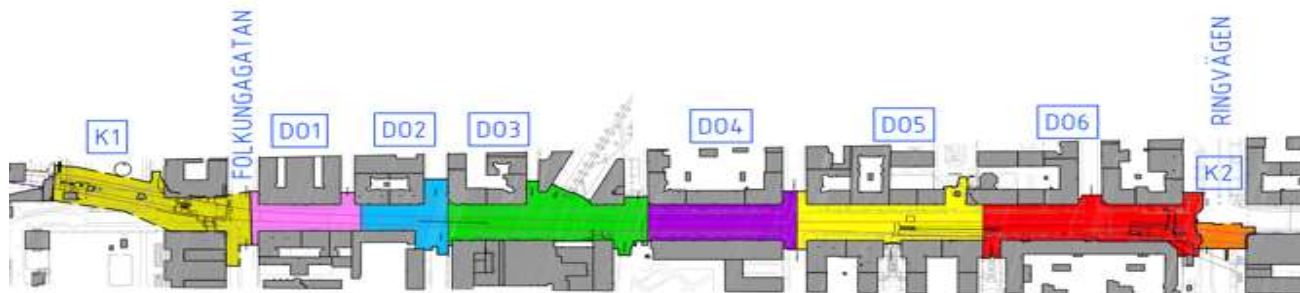
Tätskiktsmontage vid byggnation av tunnel

Omfattning

Utbyte av tätskikt på sträckan Medborgarplatsen till Skanstull.

Sträckan är uppdelad i:

- Delområde K1, K2 (korsningar)
- Delområde 1-6



Uppdelning delområden (D01-6, K1, K2)

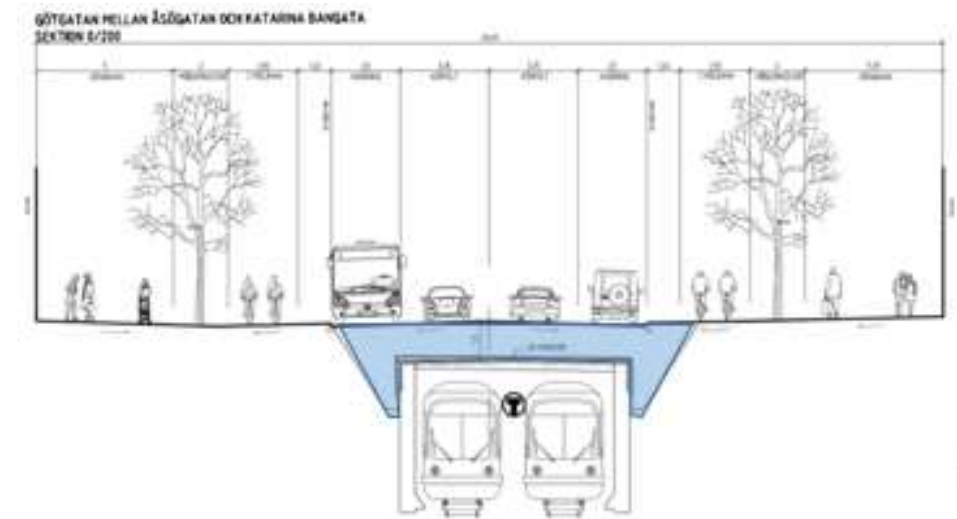


Projektets utbredning

Omfattning

Huvudaktiviteter i entreprenaden är:

- Schaktning ner till tunnelbanetunnelns tak.
- Friläggning av tunnelbanetunnelns sidor.
- Rivning av befintlig skyddsbetong och tätskikt.
- Lagning av eventuella betongskador samt spackling av ytan som ska tätas.
- Montage av nytt tätskikt och skyddslager.
- Återfyllning samt återställning av gaturummet till ursprungligt skick.



Produktionsförutsättningar

- Byggtid 6-7 år.
- Varje delområde utförs i två principiella skede utifrån TA-planering.
- Gång/Cykel ska kunna komma fram under produktion.
- Trafik ska komma fram under produktion förutom i delområde 1 och 2 – enkelriktat söderut.



Utmaningar

- Komplex innerstadsmiljö.
- Utmanande logistiska förhållande.
- Trånga etableringsområde.
- Inga bra upplagsytor att tillgå i närhet till Götgatan.
- Omfattande hänsyn behöver tas till tredje man, verksamheter och övriga intressenter samt säkerställa att trafikföringen fungerar.



Projektets hållbarhetsambitioner

- Minimera miljöpåverkan så långt som möjligt via kloka val och en avvägd kravställning i upphandlingsdokumentationen.
- Ambitionsnivån för miljökravställningen behöver vara inom ramarna för vad liggande tidplan och ekonomiskt beslut medger.

Diskussionsfrågor

Elektrifiering

En entreprenör för alla sex delsträckor.

För hård kravställning på eldrivna fordon/maskiner riskerar att begränsa konkurrenssituationen, förlänga produktionstiden och fördyra entreprenaden.

Diskussion: Hur ser Ni på riskerna och lämplig hantering?

Kravställning eldrivna arbetsmaskiner/fordon

- Hur kan vi beakta branschutvecklingen utifrån den utdragna produktionstidplanen på ett lämpligt sett i kravställningen?
- Goda exempel på utvärderingsparametrar som ger förutsättningar för att vi får en entreprenör som ligger i "framkant"?
- Goda exempel på kravställning utifrån rådande produktionsförutsättningar?
- Klimatbonus i avtal – är det lämpligt och finns det bra exempel?
- Viten i avtal – är det lämpligt och finns det bra exempel?

Masshantering

- Föroreningshalten generellt strax över MKN utifrån genomförd miljöprovtagningen.
- Svårt att hitta och säkra upplags- och mellanlagringsytor i närhet till Götgatan som möjliggör bra förutsättningar för en effektiv och cirkulär masshantering.

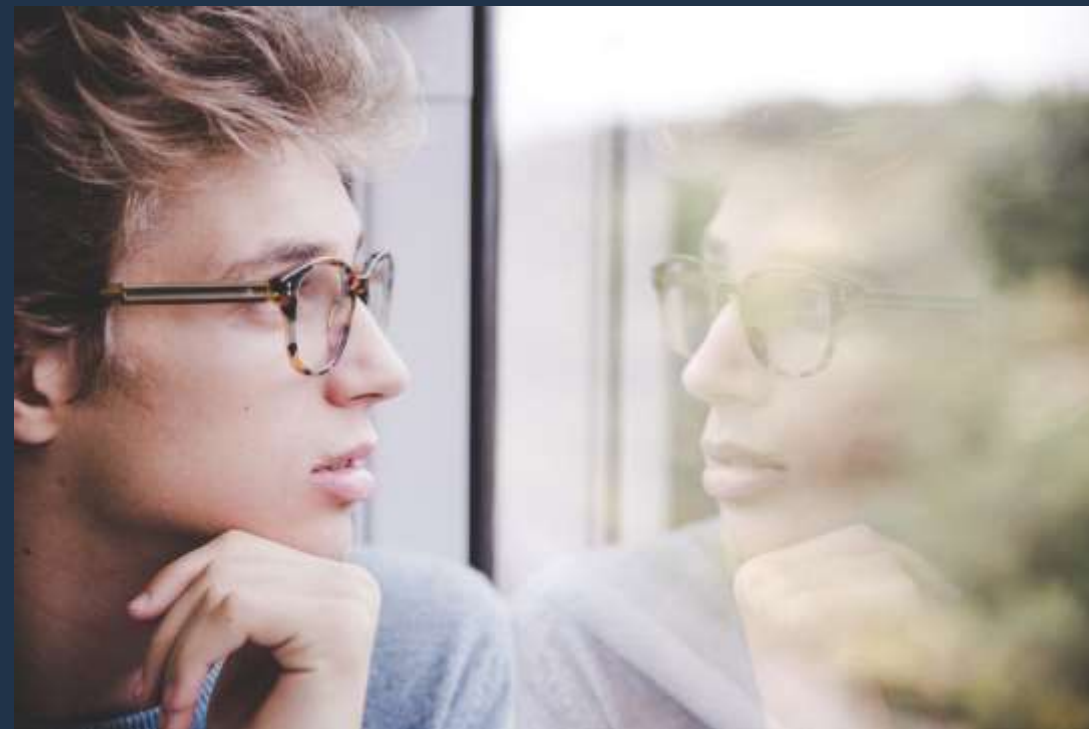
Diskussion:

- Tankar på hur vi som B kan främja en mer cirkulär masshantering?
- Naturvårdsverkets översyn av vägledning "Återvinning av avfall i anläggningsarbeten" - kan den ge möjligheter för oss? I så fall, vad bör vi tänka på?

Avslutande reflektion

Vad tar du med dig från dagens träff?

Skriv i chatten



12 mars 14-16

Nästa träff med fokus på nätverkets frågor och era behov framöver

The logo for Infra Sweden is a horizontal bar composed of several geometric shapes in shades of yellow, blue, and green. On the left, there is a yellow square containing a blue circle. This is followed by a blue shape, a yellow square containing the text 'Infra Sweden' in bold black font, a blue triangle, a yellow triangle, a blue triangle, a green triangle, a blue triangle, a green triangle, a blue circle, and finally a green triangle on the right.

**Infra
Sweden**

Infra Sweden