



# Seminarium Trygghet på väg 2.0



18:e mars 2022



# Mål

- öka kunskapen om trygghet under resande med fokus på påverkan av järnvägstationsmiljöer och resenärers trygghetsbehov → 2030 Agenda

akademiker & praktiker

- Lyfta fram internationella forskningsresultat och kunskap från vårt projekt
- Redovisa utmaningar och möjligheter i nuvarande avreglerat system
- Diskutera möjligheter för att främja trygghetshöjande åtgärder i järnvägsstationsmiljö



# Program

9:30 Välkommen och inledning

9:40 Kollektivtrafik och Agenda 2030 – Gabriel Gliori

9:50 Trygghet vid järnvägsmiljöer/kollektivtrafik – Vania Ceccato & Catherine Sundling

10:15 Underlag i arbetet med säkerhet och trygghet vid järnvägstationsmiljöer – Andreas Pollack

10:40 Paus

10:50 Kollektivtrafikresor för resenärers trygghet – Catherine Sundling / Olle Ek

11:30 Trygghet i befintliga och planerade stationer - Agenda 2030 – Vania Ceccato / Gabriel Gliori

12:00 Avslutning



# Program

9:30 Välkommen och inledning

**9:40 Kollektivtrafik och Agenda 2030 – Gabriel Gliori**

9:50 Trygghet vid järnvägsmiljöer/kollektivtrafik – Vania Ceccato & Catherine Sundling

10:15 Underlag i arbetet med säkerhet och trygghet vid järnvägstationsmiljöer – Andreas Pollack

10:40 Paus

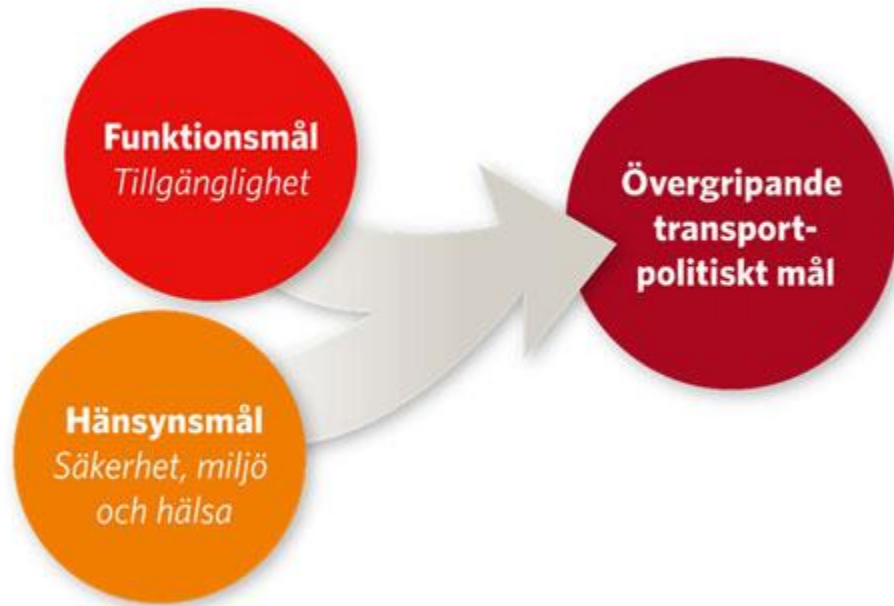
10:50 Kollektivtrafikresor för resenärers trygghet – Catherine Sundling / Olle Ek

11:30 Trygghet i befintliga och planerade stationer - Agenda 2030 – Vania Ceccato / Gabriel Gliori

12:00 Avslutning

# Övergripande mål för transportpolitiken

*”Att säkerställa en samhällsekonomiskt effektiv och långsiktigt hållbar transportförsörjning för medborgarna och näringslivet i hela landet.”*



Källa: Trafikverket, 2020



Källa: Trafikverket, 2017

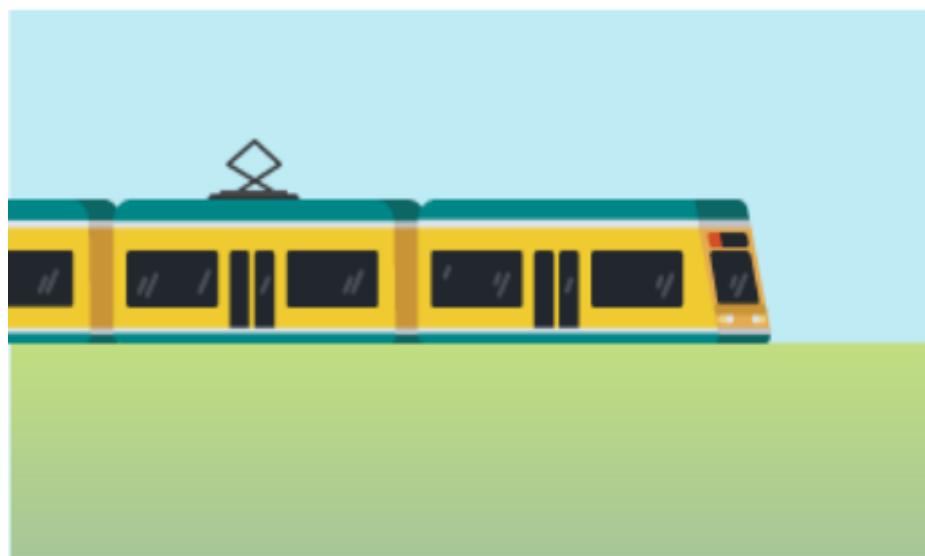
- *Tillgängligheten måste utvecklas inom ramen för ett hållbart samhälle*
- *Transporter är en del i det hållbara samhället*

# En trygg stadsmiljö och kollektivtrafik som tillåter fri rörelse för alla



**DELMÅL 11-2**

TILLGÄNGLIGGÖR HÅLLBARA TRANSPORTSYSTEM FÖR ALLA



**DELMÅL 11-6**

MINSKA STÄDERS MILJÖPÅVERKAN



# Program

9:30 Välkommen och inledning

9:40 Kollektivtrafik och Agenda 2030 – Gabriel Gliori

**9:50 Trygghet vid järnvägsmiljöer/kollektivtrafik – Vania Ceccato & Catherine Sundling**

10:15 Underlag i arbetet med säkerhet och trygghet vid järnvägstationsmiljöer – Andreas Pollack

10:40 Paus

10:50 Kollektivtrafikresor för resenärers trygghet – Catherine Sundling / Olle Ek

11:30 Trygghet i befintliga och planerade stationer - Agenda 2030 – Vania Ceccato / Gabriel Gliori

12:00 Avslutning

# Vad forskningen säger om påverkan av miljön på säkerhet och trygghet?



## Två studier

Busshållplatser +  
stationsmiljöer



säkerhet &  
trygghet

Stationsmiljö



trygghet



# Studie 1 - Vad forskningen säger om påverkan av miljö på säkerhet och trygghet?



- Vad i miljön som påverkar brott och passagerares trygghet är inte samma sak
- Betydelse av belysning och design för säkerhet och trygghet. Stora sidopaneler i glas, glasade innerväggar biljettförsäljning på en central plats
- Vidöppen design som ger fria siktlinjer, ljusstyrkan ökar den upplevda säkerheten till en viss tröskel. Passagerarnas flöde och stationsunderhåll påverkar också trygghet
- Oklar gränsen mellan hur stor passagerarnärvaron är och brott, och rädsla
- Underhåll av stationer, närvaro av värdar och andra typer av formell social kontroll har stor betydelse framförallt på kvällen och natten
- Teknologi och andra tekniska lösningar har också kommit upp som relevant samt lätt tillgänglig information/hjälp/kampanjer
- Säkerhetsförhållandena i transportnoder är inte desamma som dem som upplevs på vägen till dem och varierar även beroende på passagerartyp
- Brist på evidens från Norden

# Studie 2 - Hur påverkar av den fysiska och sociala miljö på trygghet?



- trygghet är ett komplext fenomen som ofta är beroende av interaktionen mellan många olika faktorer.
- platskaraktäristika som exempelvis belysning, övervakning och öppna miljöer som ger fria siktlinjer.
- Sociala karaktäristika som ökar otryggheten är bland annat våld på stationen, trängsel, andra personers normbrytande beteende (påverkade personer, gäng) eller att det är få eller inga andra personer närvarande.
- individuella karaktäristika påverkar trygghetsupplevelsen. Kvinnor känner sig genomgående mer otrygga liksom de personer som tidigare varit utsatta för skrämmande upplevelser medan ålder och etnicitet inte visar lika entydiga resultat

# Trygghet är beroende av

*Den sociala miljön  
och underhåll*

Kontroll och Övervakning

Flöde av människor (över tid)

Underhåll och Skötsel

Ljuförhållanden

Design, öppna miljöer, fria  
siktlinjer, material

Teknologi – tillgång till  
hjälp (mobil), CCTV,  
kroppskamera, RTI

*Tjänster, styrning  
och samverkan*

Förvaltning och styrning  
av station

Samverkan mellan aktörer

Tjänster och Funktioner

Information

Säkerhetskampanjer

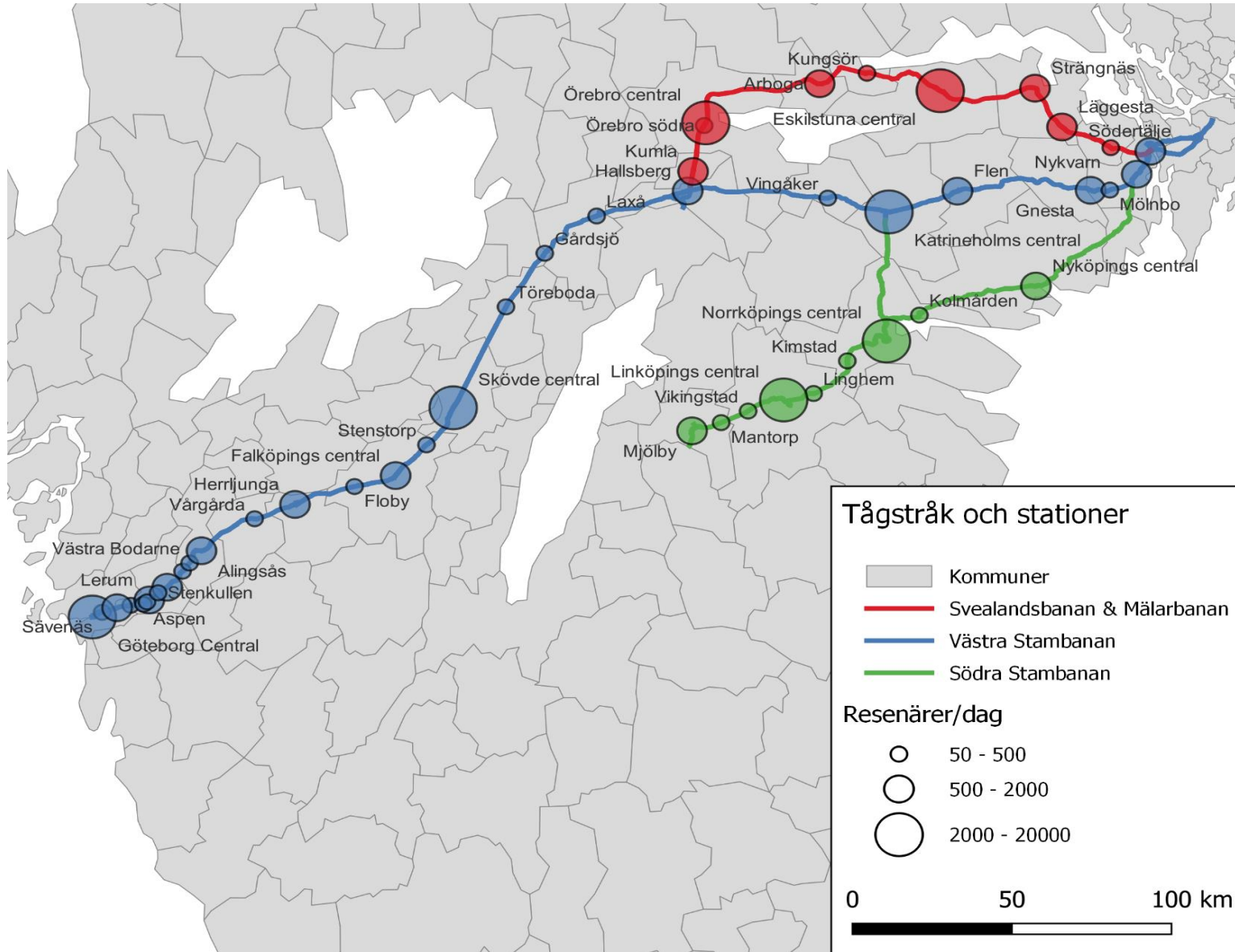
Användarperspektiv

*Den fysiska miljön  
och teknologi*

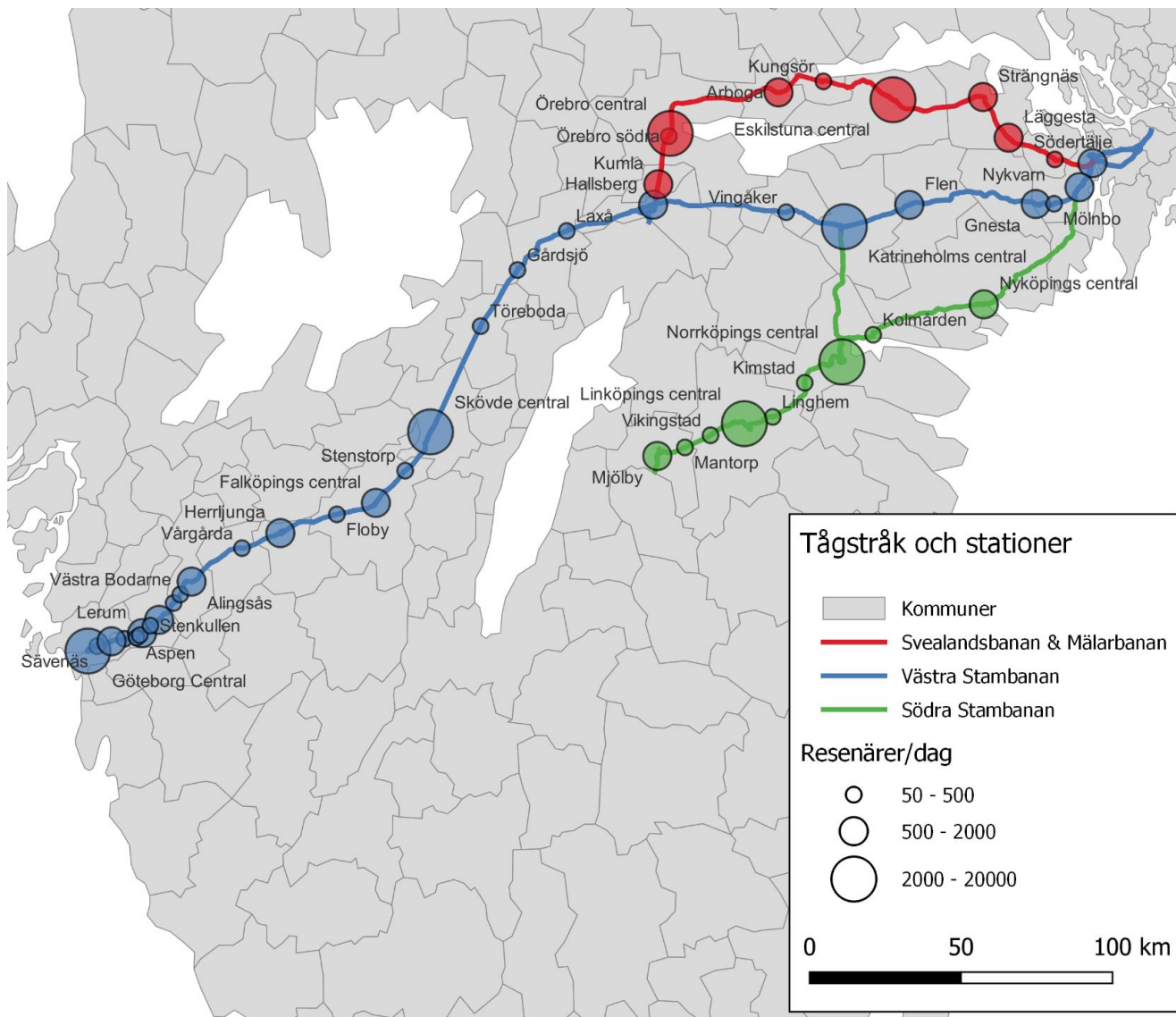
*Tillgång till information,  
kampanjer &  
passagerares  
perspektiv*

# Hur ser verkligheten ut?

Vårt studieområde: 47 stationer



# Mindre stationer har många brister...



## Stora stationer (>500 passagerare ÅMD) VS Små stationer (<500)

Variabel	Cramer's V	Relation	P-värde	Stora	Små
Flerbostadshus	,492	Måttlig	<,001	+	-
Alkohol - 800m	,404	Måttlig	,006	+	-
Cafe/fast-food - 800 m	,424	Måttlig	,004	+	-
Park - 800m	,346	Måttlig	,018	+	-
Alkohol - 400m	,412	Måttlig	,005	+	-
Alkohol + Rest. - 400m	,364	Måttlig	,013	+	-
Cafe/fast-food - 400m	,455	Måttlig	,002	+	-
Park - 400m	,425	Måttlig	,004	+	-
Skog - 400m	,254	Svag	,081	-	+
Alkohol + Rest. - 100m	,294	Svag	,044	+	-
Cafe/fast-food - 100m	,280	Svag	,055	+	-
Park - 100m	,305	Måttlig	,037	+	-
Realtidsinfo - Reg.buss	,524	Stark	<,001	+	-
Realtidsinfo - Lok.buss	,625	Stark	<,001	+	-
Info - Operatör/Bilj.	,366	Måttlig	,012	-	+
Felanmälan	,286	Svag	,050	+	-
Karta över station	,240	Svag	,100	-	+
Bilj.försäljn. över disk	,709	Stark	<,001	+	-
Biljettautomat	,408	Måttlig	,005	+	-
Kiosk	,659	Stark	<,001	+	-
Rest./Café	,449	Måttlig	,002	+	-
Väntsal	,576	Stark	<,001	+	-
Wifi	,560	Stark	<,001	+	-
Toalett - Betalning krävs	,581	Stark	<,001	+	-
Toalett - Gratis	,366	Måttlig	,012	+	-
Perrong - Tak	,771	Stark	<,001	+	-
Taxi - Mötesplats	,617	Stark	<,001	+	-
Taxi - Info	,415	Måttlig	,004	+	-
Mötesplats (ledsagarservice)	,670	Stark	<,001	+	-
Taktil text	,545	Stark	<,001	+	-

# STORA

# vs.

# små



Karlskrona C, foto: Olle EK



Kumla station, foto: Olle Ek

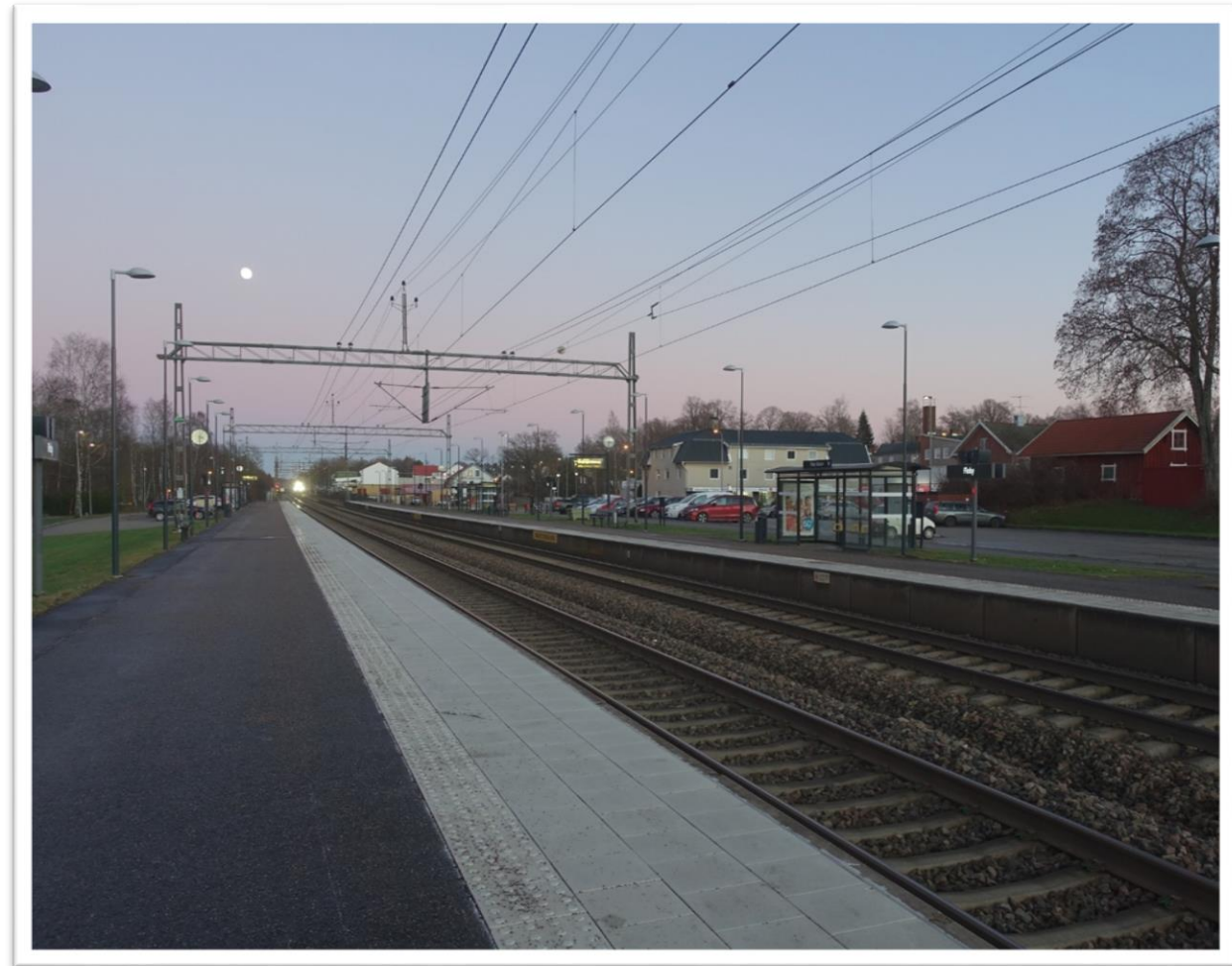
# STORA

# VS.

# små



Strängnäs resecentrum, källa: NCC

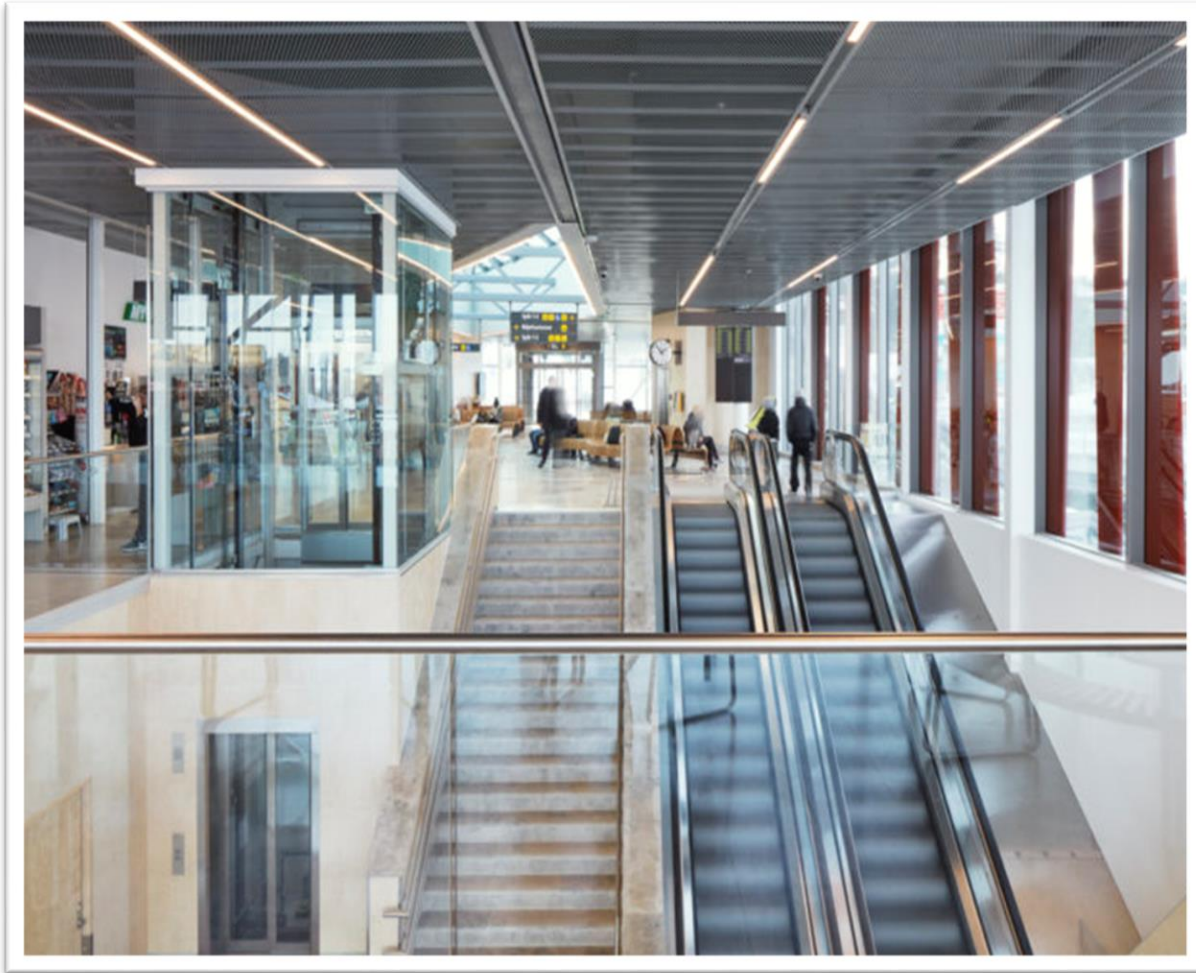


Floby station, foto: Olle Ek

# STORA

# vs.

# små



Strängnäs resecentrum, källa: NCC



Floby station, foto: Olle Ek



# STORA

# vs.

# små



Lerum station, foto: Google Maps



Jonsered station, foto: Google Maps

# STORA

# vs.

# små



Alingsås station, foto: Google Maps



Gårdsjö station, foto: Olle Ek

# STORA

# vs.

# små



Södertälje syd, foto: Olle EK



Norsesund station, foto: Olle Ek

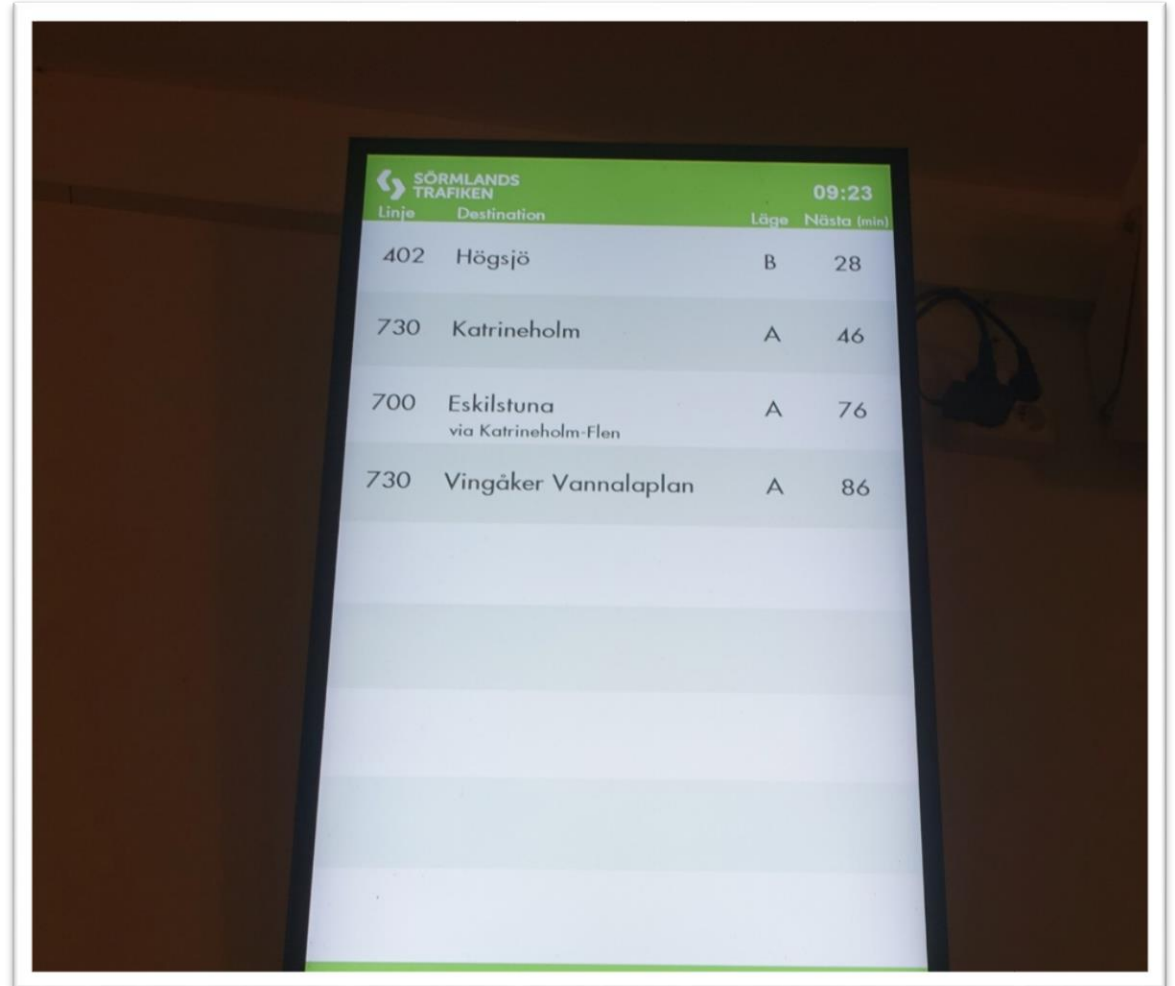
# STORA

# vs.

# små



Karlskrona C, foto: Olle Ek



Vingåker station, foto: Olle Ek

# Vad är vägen framåt?

- Kan vi använda dessa sträckor som en pilotstudie och definiera nåbara mål baserad på indikatorerna?
- Vad ska prioriteras? Vem som gör vad? Är två år en rimlig horisont?
- Vad ska prioriteras från Agenda 2030 för att skapa tryggare och mer inkluderande järnvägstationsmiljöer?



# Program

9:30 Välkommen och inledning

9:40 Kollektivtrafik och Agenda 2030 – Gabriel Gliori

9:50 Trygghet vid järnvägsmiljöer/kollektivtrafik – Vania Ceccato & Catherine Sundling

**10:15 Underlag i arbetet med säkerhet och trygghet vid järnvägstationsmiljöer – Andreas Pollack**

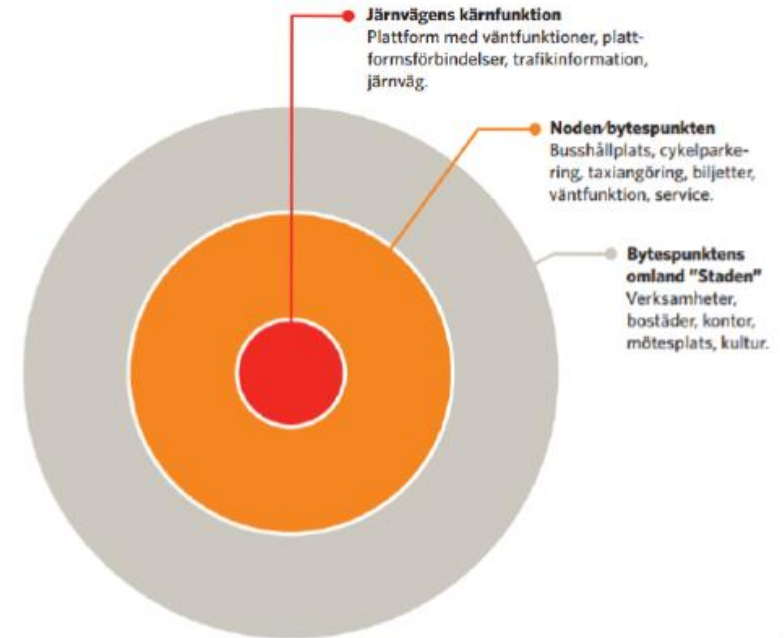
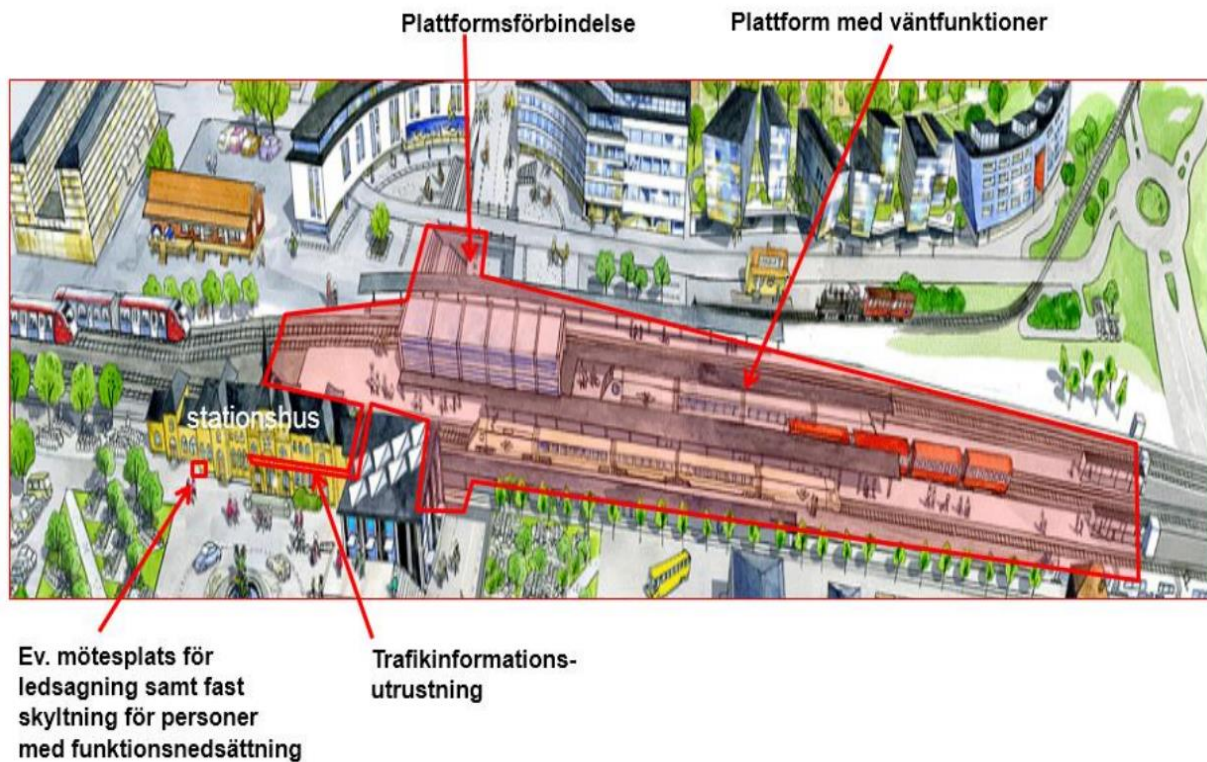
10:40 Paus

10:50 Kollektivtrafikresor för resenärers trygghet – Catherine Sundling / Olle Ek

11:30 Trygghet i befintliga och planerade stationer - Agenda 2030 – Vania Ceccato / Gabriel Gliori

12:00 Avslutning

## 2. Vilka arbetssätt och underlag finns i arbetet med säkerhet och trygghet vid järnvägstationsmiljöer?



(b)

Figur 6 – (a) Områden på en station som Trafikverket ansvarar för; (b) Schematisk uppdelning av Trafikverkets roll i relation till andra aktörer, som till exempel stationsägare, bussoveratorer och kommuner



Paus





# Program

9:30 Välkommen och inledning

9:40 Kollektivtrafik och Agenda 2030 – Gabriel Gliori

9:50 Trygghet vid järnvägsmiljöer/kollektivtrafik – Vania Ceccato & Catherine Sundling

10:15 Underlag i arbetet med säkerhet och trygghet vid järnvägstationsmiljöer – Andreas Pollack

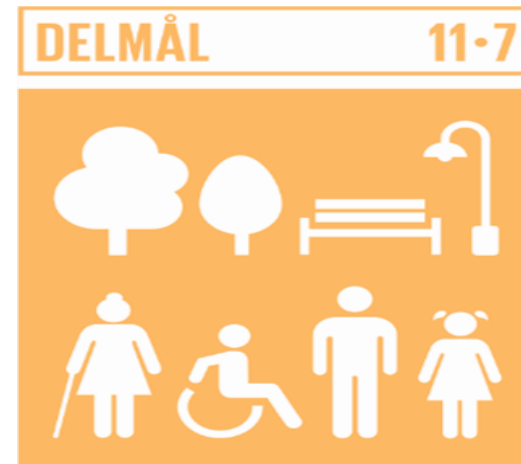
10:40 Paus

**10:50 Kollektivtrafikresor för resenärers trygghet – Catherine Sundling / Olle Ek**

11:30 Trygghet i befintliga och planerade stationer - Agenda 2030 – Vania Ceccato / Gabriel Gliori

12:00 Avslutning

### 3. Hur anpassas kollektivtrafikresor för resenärers trygghet? Kan mer göras för utsatta grupper?



# Skillnader i trygghet bland resenärer i den internationella forskningen

- Genus – kvinnor mer otrygga
- Ålder – varierat resultat
- Viktimisering – ökar otryggheten, speciellt för kvinnor
- Funktionsnedsättning – mer otrygga
- Etnicitet – varierat resultat

# Stationsprojektet - Sammanfattning

- Stationen är viktig
- Hur undersökningen genomförts
- Undersökta stationer, undersökta förhållanden
- Exempel på vad vi kommit fram till:
  - Vad är inte alltid bra? Nya frågor? Vad är viktigast?

# Cirka 390 stationer, terminaler och hållplatser

Centralt samlad information om alla	Tåg	Närtid	Avg
			Ank
	Hela tidtabellen	Avg	
		Ank	
	Regionala bussar	Närtid	Avg
			Ank
Hela tidtabellen	Avg		
	Ank		
Lokala bussar	Närtid	Avg	
		Ank	
Hela tidtabellen	Avg		
	Ank		
Närtids information	På perrong	Avg	
		Ank	
Vid buss-hållplats		Avg	
		Ank	
Karta, regional			
Lokaltrafik	Information		
	Karta		

Biljetter	Över disk	
	Information	
	Automat	
Förvaringsbox		
Hjärtstartare		
Kiosk		
Restaurang / Café		
Anvisning till ersättningstrafik		
Anvisning till perrong / hållplats		
Väntsal		
Väderskydd	Perrong	
	Hållplats	
Mötespunkt		
Toalett	Standard	
	Handikappanpassad	
	Skötrum	
Buss-hållplats / terminal		
Taxi		

C	Cykelparkering	
K	Kommun	Information
		Karta
T	Tätortskarta	
F	Felanmälan	Digitala tidtabeller
		Övrigt
V	Wifi	
B	Bankomat	
V	Värd	
F	Högtalare Finns ?	Ljudkvalite
K	Klocka	
T	Talstöd	
P	Punktskrift	
F	Hiss, rulltrappa, ledstöd	
S	Skyltar	
L	Ledstråk	
T	Terminalkarta	
E	El-utag tillgängligt	

Öppettider, parkeringsmöjligheter, stationsskyltar, anmärkningar



# Program

9:30 Välkommen och inledning

9:40 Kollektivtrafik och Agenda 2030 – Gabriel Gliori

9:50 Trygghet vid järnvägsmiljöer/kollektivtrafik – Vania Ceccato & Catherine Sundling

10:15 Underlag i arbetet med säkerhet och trygghet vid järnvägstationsmiljöer – Andreas Pollack

10:40 Paus

10:50 Kollektivtrafikresor för resenärers trygghet – Catherine Sundling / Olle Ek

**11:30 Trygghet i befintliga och planerade stationer - Agenda 2030 – Gabriel Gliori/Vania**

12:00 Avslutning

- **4. Hur kan vi utifrån forskningen främja trygghetshöjande faktorer i stationsmiljöerna?**

- Vad finns för möjligheter för att öka tryggheten vid befintliga stationer jämfört med planerade nya stationer?
- Finns det målkonflikter, exempelvis trygghet vs miljömål, eller trygghet vs skydd?
- Kan vi använda dessa sträckor som en pilotstudie och definiera nåbara mål baserad på indikatorerna?
- Vad ska prioriteras från Agenda 2030 för att skapa tryggare och mer inkluderande järnvägstationsmiljöer?

Diskussion



# Avslut

**Tack för dagens medverkande!**